

# KIVIKATUSE SOOJUSTAMINE

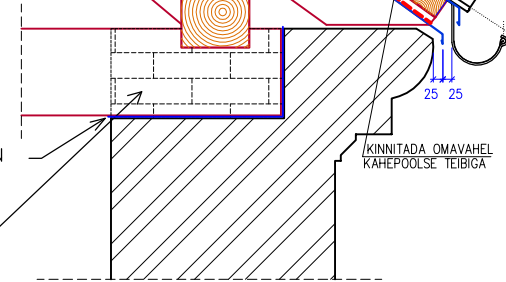
## Variant 1-1

Katusekivi  
 Roovlatt  
 Distantслиist 20mm  
 Aluskate  
 Distantслиist 30mm  
 Tuuletõkkeplaat  
 Ol.olev sarikas (200mm)  
 – vahel soojustus 200mm  
 Aurutõke  
 Risti roov 50mm  
 – vahel soojustus 50 mm  
 Aluslaudis  
 Viimistluskiht  
 $U = 0,14 \text{ Wm}^2/\text{K}$

Katusekivi  
 Roovlatt  
 Distantслиist 20mm  
 Aluskate  
 Ol.olev rästatõstja

LISA KONSTRUKTSIOON:  
 Abilatt tuuletõkke kinnitamiseks  
 Tuuletõkkeplaat  
 Post (150mm)  
 – vahel soojustus 150mm  
 Aurutõke  
 Risti roov 50mm  
 – vahel soojustus 50 mm  
 Aluslaudis  
 Viimistluskiht  
 $U = 0,17 \text{ Wm}^2/\text{K}$

Isolatsioonikiht puidu ja müüritise vahel



NB! TALADE VAHEL OLEV KARNIISI VASTUKAAL PEAB SÄILIMA!

### MÄRKUSED:

1. KÕIK PUITKONSTRUKTSIOONID PEAVAD MÜÜRITISEGA KOKKUPUUTE ULATUSES OLEMA MÜÜRITISEST ISOLEERITUD.
2. KARNIISI KOHAL OLEV SARIKAKAND EI TOHI TOETUDA KARNIISILE – VAHE PEAB OLEMA MIN. 1 CM.

kivi mõttelise pikenduse ja renni ülaotsa vahe min 25



Muinsuskaitseamet