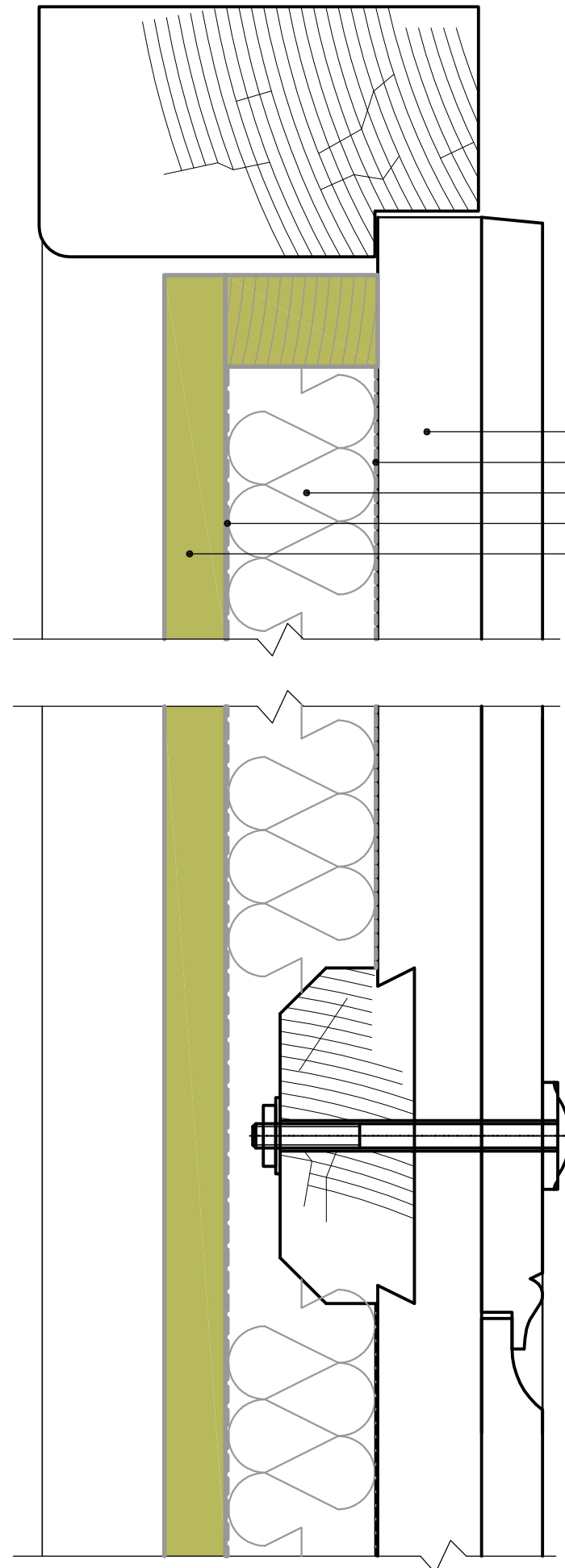


2-2 M 1:2



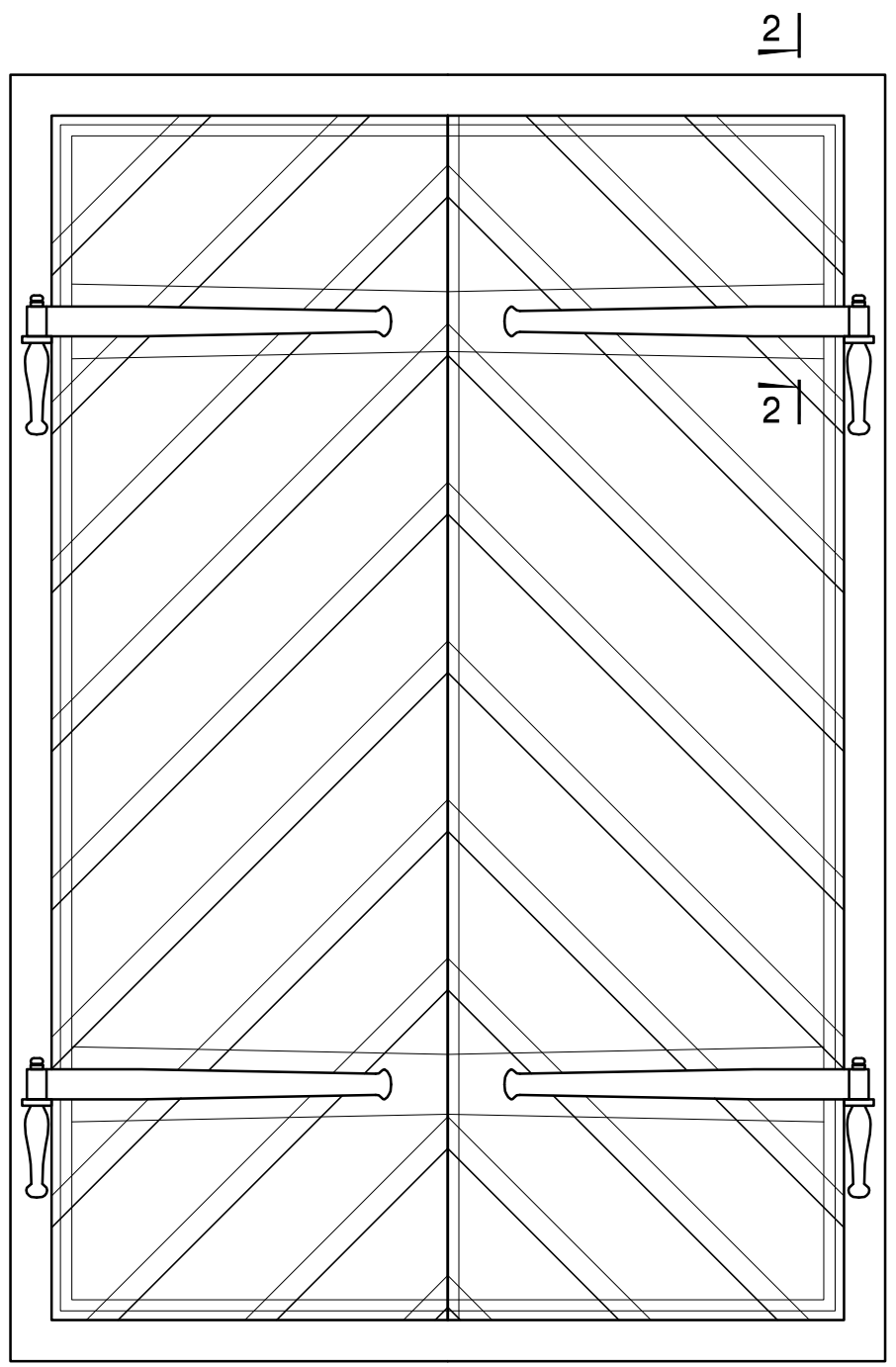
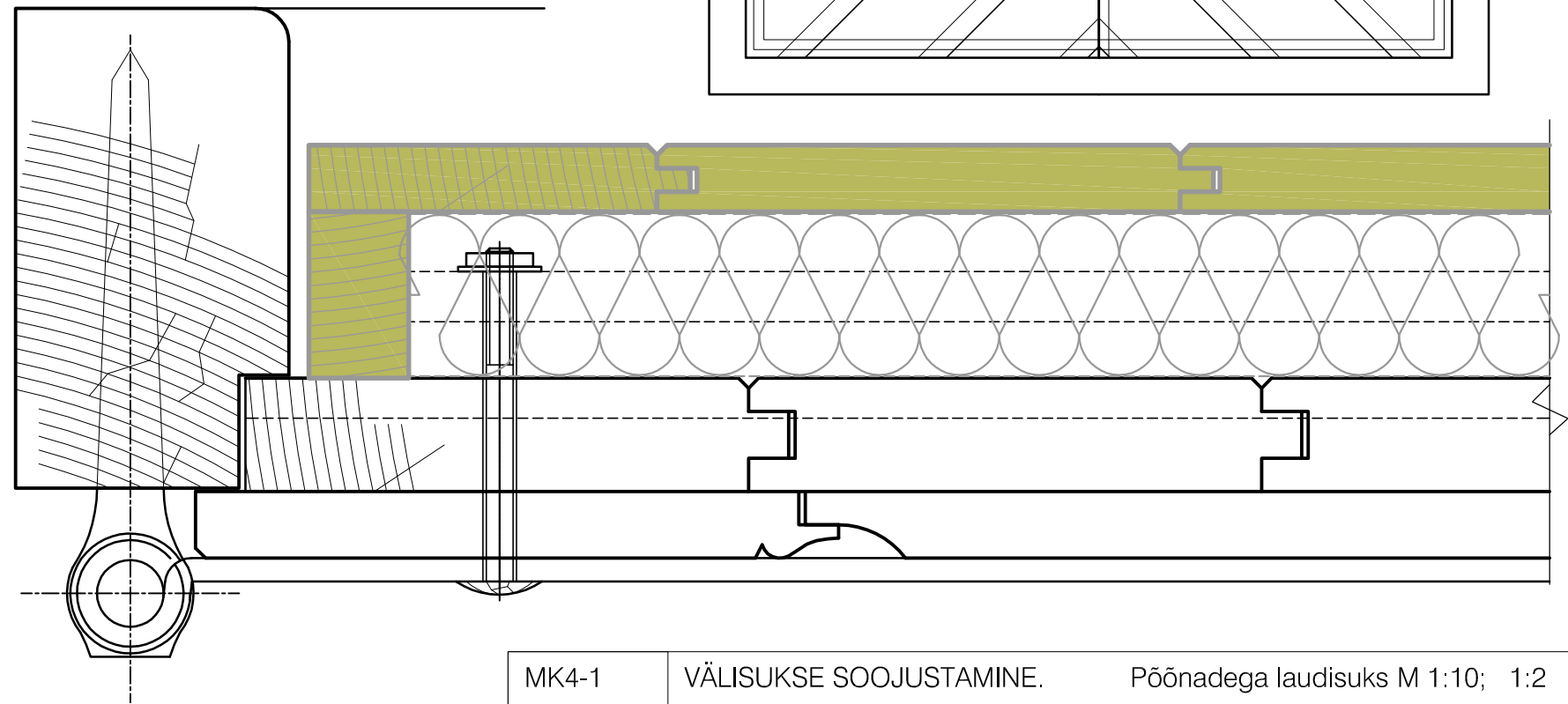
MÄRKUSED

1. Lahenduse kirjeldus: pöönadega ukselehele lisatakse soojustus ja laudvooder.
2. Lisatav laudvooder võiks olla sarnane algse ukse vertikaallaudisega.

algse ukse vertikaallaudis
 tuuletõke: auru läbilaskev kartong
 soojustus -mineraalvill 50...75 mm
 aurutõke (vajadusel)
 paigaldatav laudvooder, vt. märkus 2



LÕIGE 1-1 FRAGMENT M 1:2



MK4-1 VÄLISUKSE SOOJUSTAMINE. Pöönadega laudisuks M 1:10; 1:2