

teisaldatavatest puitrestidest põrand  
 resti põõn  
 resti kandetalastik  
 puitkiilud paralleelselt langusjoontega  
 neopreeni ribad 80×20 kiilude all  
 katusekate: vt. märkus 4  
 piirde post  
 katteplekk

veekindel vineer

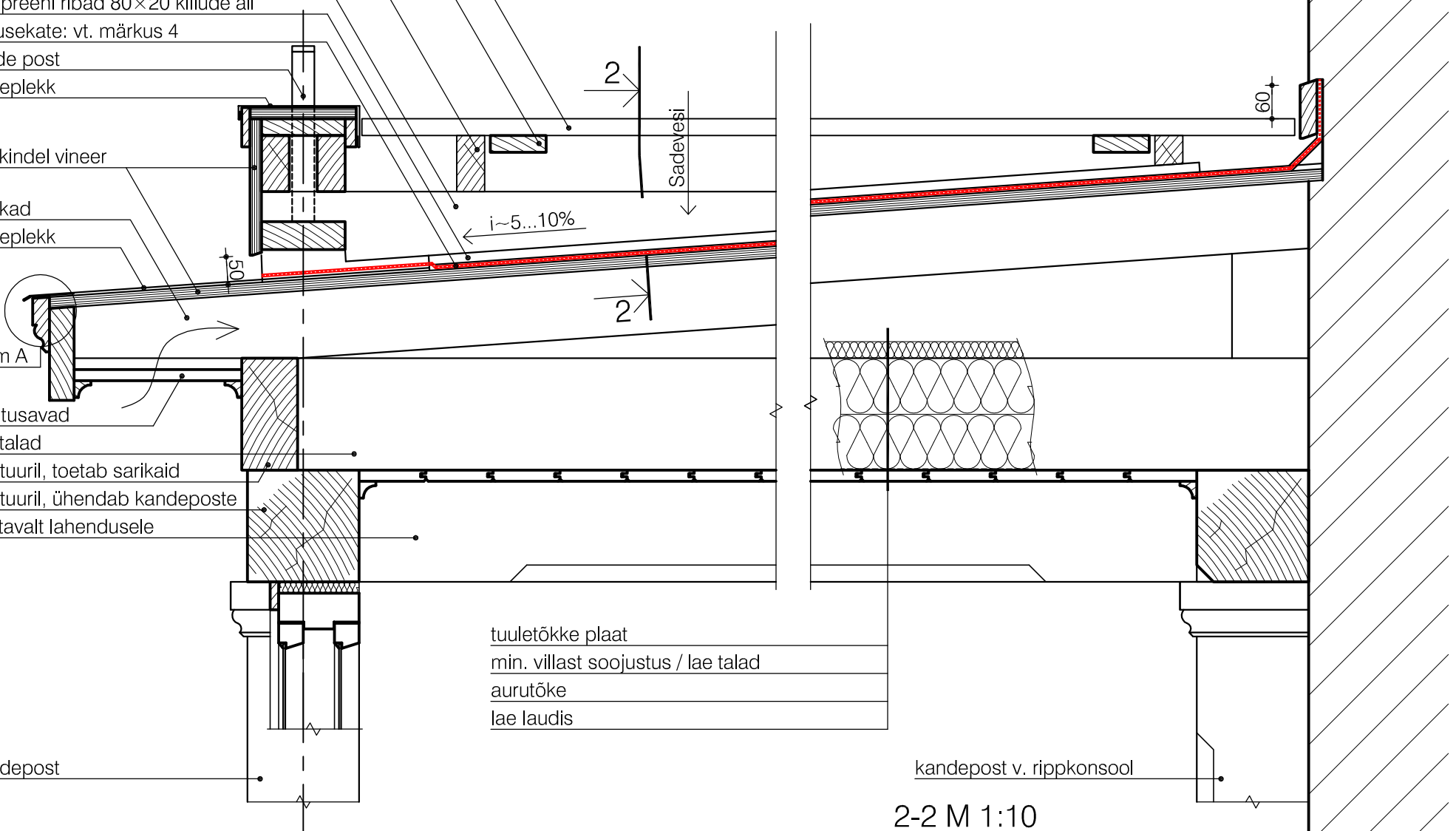
sarikad  
 katteplekk

sõlm A

õhutusavad  
 lae talad  
 kontuuril, toetab sarikaid  
 kontuuril, ühendab kandeposte  
 vastavalt lahendusele

kandepost

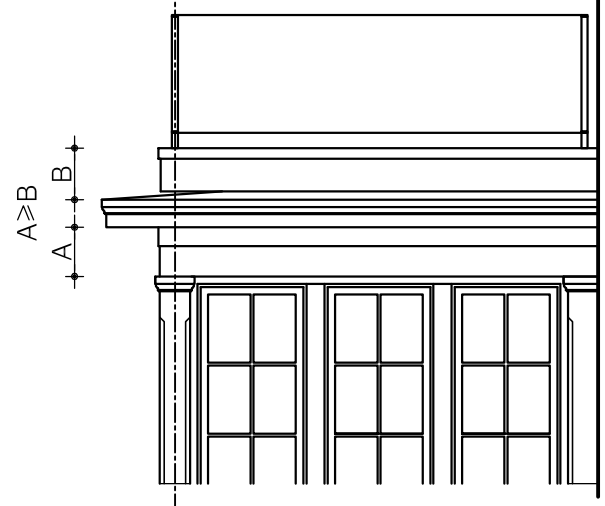
1-1 M 1:10



tuuletõkke plaat  
 min. villast soojustus / lae talad  
 aurutõke  
 lae laudis

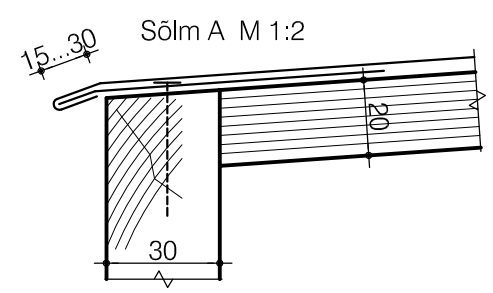
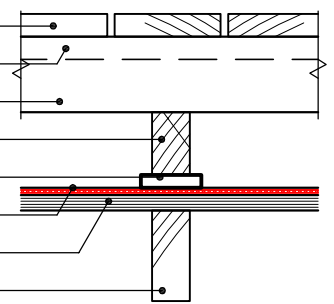
kandepost v. rippkonsool

VAADE M 1:10

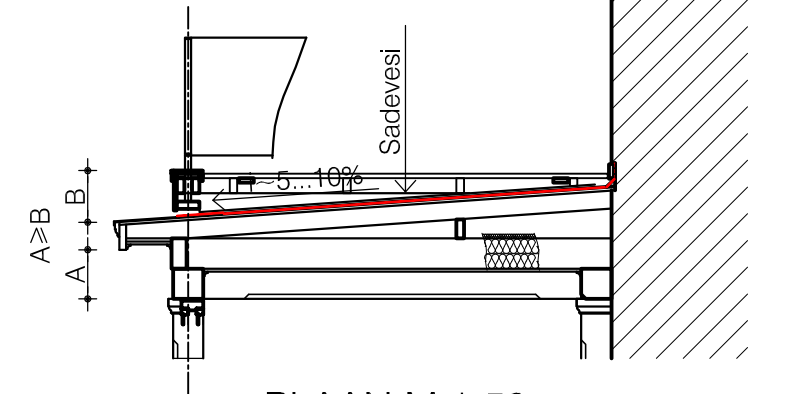


teisaldatavatest puitrestidest põrand  
 resti põõn  
 resti kandetalastik  
 puitkiilud paralleelselt langusjoontega  
 neopreeni ribad 80×20 kiilude all  
 katusekate: vt. märkus 4  
 niiskuskindel vineer  
 sarikas

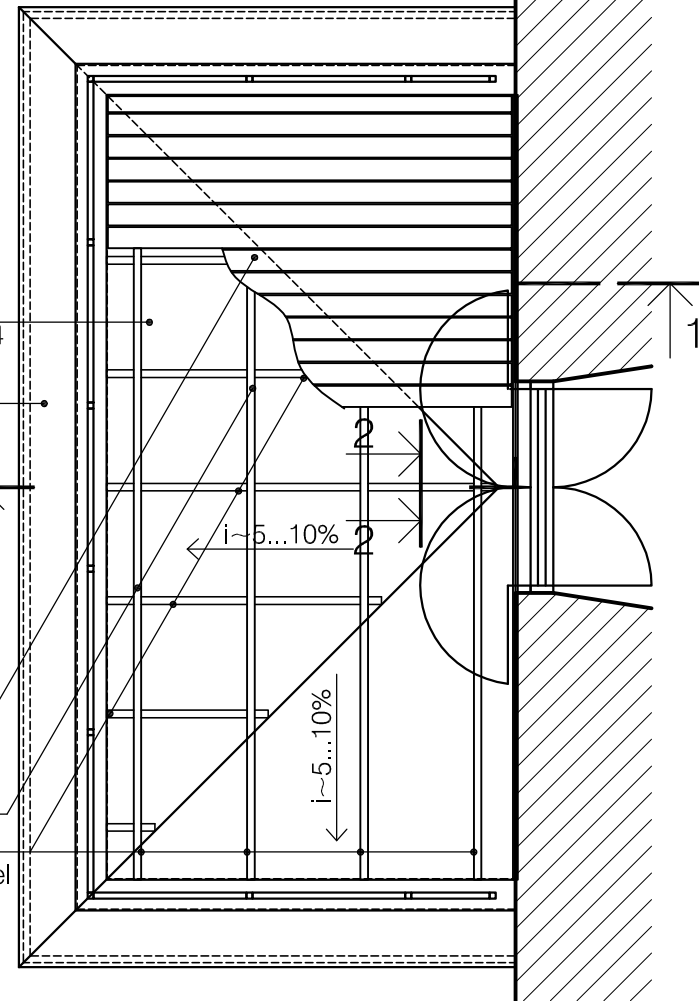
2-2 M 1:10



1-1 M 1:50



PLAAN M 1:50



katusekate  
 vt. märkus 4  
 plekk-kate

teisaldatavatest puitrestidest põrand

resti kandetalastik  
 puitkiilud paralleelselt langusjoontega  
 neopreeni ribad 80×20 kiilude ja katusekate vahel

MÄRKUSED

1. Esitatud on põhimõtteline lahendus. Igat reaalset olukorda tuleb lahendada vastavalt olukorrale!
2. Soovitav kasutada terrassi kütet ning lävekivi, et vältida sulavee sattumist ruumi.
3. Topelt püstvaltsidega plekk-katuse min. kalle 10%.
4. Olenevalt katuse kaldest (see oleneb konkreetse asukoha võimalustest), kasutada katusekatteks topelt
5. Lahendus eeldab klassikalise orderi head tundmist / tunnetamist: vee äravooluks parem kallakus muudab põrandakonstruktsiooni paksuks; põranda paksus suhestub aga tala-karniisi lahendusega (A ja B, lõige 1-1).
6. Rõdu kandur lahendada eraldi projektiga.

RÕDU. Puitpõrand köetaval ruumil.

M 1:50; 1:10