

RIIGIEELARVELISE SIHTOTSTARBELISE TOETUSE TAOTLEMINE KULTUURIMÄLESTISTE RIIKLIKU REGISTRI KAUDU

Taotluse esitamiseks peab kasutaja ennast ID-kaardi või Mobiil-ID'ga sisse logima register.muinas.ee
→ KODANIKULE

Pärast sisse logimist valige vasakul asuvast menüüst „Toetuste taotlused“ ja siis edasi „Toetuse taotlus“.

Alustage uue taotluse sisestamist

Valige vasakul asuvast menüüst "Toetuste taotlused"

Lehel „Toetuse taotlus“ on uue taotluse lisamiseks nupp „Alustage uue taotluse sisestamist“. Sellele nupule vajutamisel kuvatakse kasutajale taotluse vorm.

Taotleja /toetuse saaja andmed

Taotleja andmed on võimalik täita „Täida minu andmetega“, kui toetuse taotleja on seotud mälestisega ja „Täida X andmetega“, kus X tähendab kasutajaga seotud juriidilist isikut. Vajutades nupule „Täida minu andmetega“ kuvatakse Taotleja erinevad andmed linkide kujul:

Kodaniku andmed

MTÜ vms andmed

Kui Teie andmed automaatselt ei tule, siis sisestage:

- Taotleja /kontaktisiku andmed (kontaktisik on kohustuslik siis, kui toetuse saaja on juriidiline isik või mälestise omaniku volituse alusel):
 - ✓ Nimi ja isiku- või registrikood
 - ✓ Postiaadress ja e-posti aadress – märkida need kontaktandmed, kuhu soovitakse teateid jne
 - ✓ Telefon
 - ✓ Panga arveldusarve number, kuhu toetus üle kantakse

Taotluse andmed

- Mälestis või muinsuskaitsealal asuv ehitis (Nimi ja reg-nr)
Taotlus tuleb siduda mälestisega, mille kohta toetuse taotlust esitatakse. Välja kõrval on nupp „Lisa mälestis“ (kui taotluse esitaja on omanik, siis on mälestise andmed taotlejaga seotud).

Pärast nupule vajutamist avatakse mälestise otsimise (filtreerimise) kast, kus saab otsingut teostada mitmel viisil (valides korraga ühe või mitu kriteeriumit, näiteks registri numbri, mälestise nime, aadressi jne alusel). Kui soovitud mälestis välja kuvatakse, siis tuleb selle juures vajutada **+** nupule. Mõnikord tuleb pärast seda + nupu abil kinnitada ka aadress (kui kuvatakse mitu aadressi, siis valik: „mälestisel“).

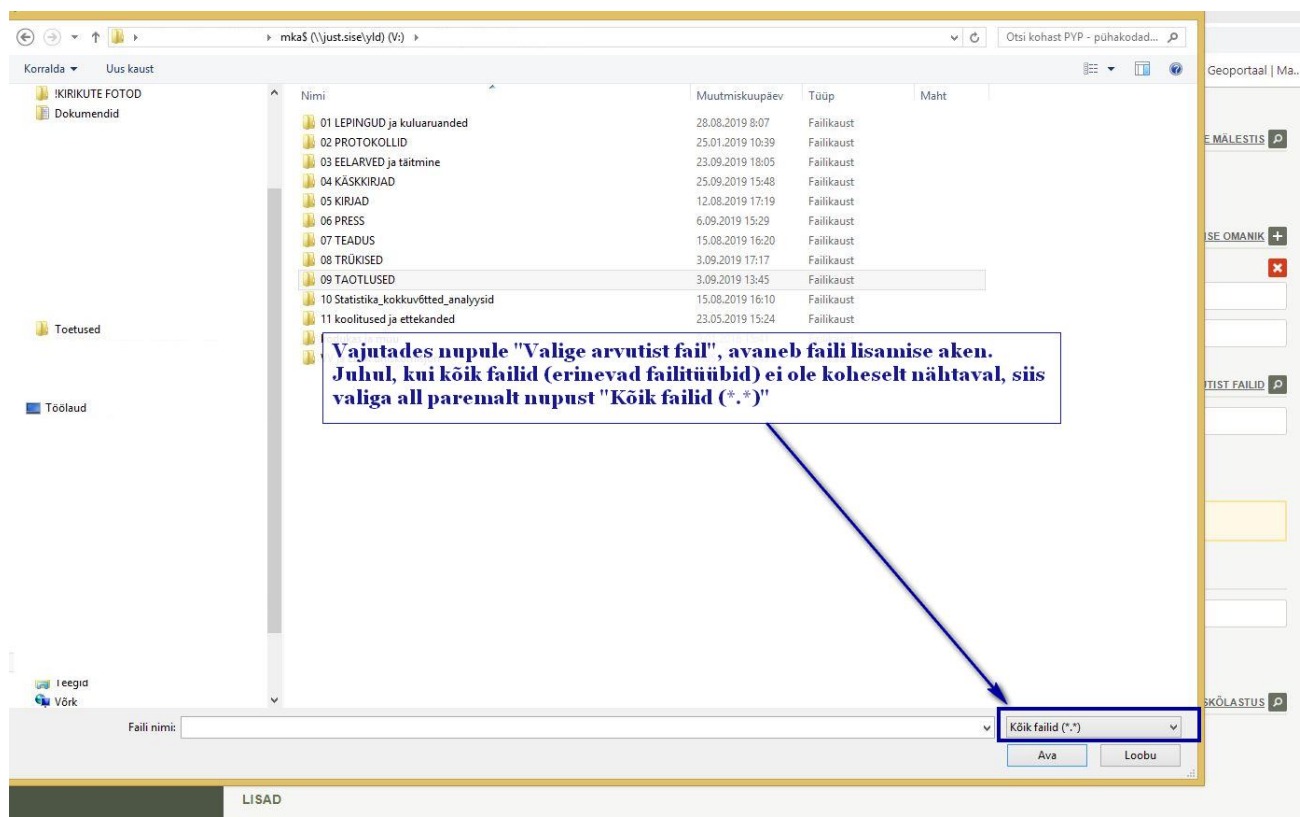
NB! Omandireformi reservfondi taotlusvoorus saab taotlusi esitada **ainult ehitismälestiste** kohta (mitte muude mälestisliikide või muinsuskaitseala hoonete kohta).

Seejärel tuleb lisada mälestise **omanik**. Juhul, kui omaniku väljad ei ole automaatselt täidetud, siis palun täitke kohustuslikud väljad.

- **Toetuse eesmärk** (ehk kavandatud tööde sisu). Lisage lühidalt toetusega kavandatud tööde sisu ja eesmärk (nt katuse restaureerimine või trepi remont vms). Pikema tööde kirjelduse, projekti tutvustuse ja oma- ja /või kaasfinantseeringu laiema info võib lisada eraldi dokumendina.
 - Lisage **hinnapakumised**. Vajutades nupule „Valige arvutist failid“ lisage vähemalt kaks kehtivat võrreldavat hinnapakkumist (faililaiendid odf, .fodt, .docx, .doc, .ods, .fods, .xlsx, .xls, pdf). Failide lisamisel kontrollige, kas avanenud faili lisamise aknas on võimaldatud kõik failitüübid (st akna all paremas nurgas on kirje "Kõik failid", mitte "Kohandatud failid").
 - Lisage siia ka **ehitismälestise tagastamise otsuse koopia** (ehk tõend selle kohta, et antud ehitismälestis on tagastatud omandireformi käigus).
 - Kaasfinantseeringu olemasolul lisage siin ka **kaasfinantseeringu kinnituskiri**.
 - Kui taotluse esitab valdaja, siis lisage mälestise või muinsuskaitsealal asuva ehitise valdamise õiguslikku alust tõendav dokument.
 - Soovi korral võib siin lisada ka **fotosid** vm olulisi lisamaterjale.
- Manustavate dokumentide arv pole piiratud. Faile on võimalik lohistada.

Dokumentide lisamine:

Juhul, kui kõik failid ei ole koheselt nähtaval, siis valige „Kõik failid“:



Maksumus

- Märkige küsitav summa (toetuse summa), omafinantseeringu summa, kaasfinantseeringu summa.
 - ✓ **NB!** Toetust saab küsida ainult TÄISSUMMAS (st taotletav summa peab olema täisarv), seetõttu palume sendid ümardada eurodeks. Lubatud on ainult numbrid.
 - ✓ **NB!** Oma- ja / või kaasfinantseering on kohustuslik (täpsem info www.muinsuskaitseamet.ee).

Kooskõlastused (ei ole kohustuslik, võimalik lisada üks kuni mitu).

Juhul, kui kavandatud töödele on olemas heaks kiidetud muinsuskaitse eritingimused või ehitusprojekt /tegevuskava, siis palume sellele viidata.

Välja kõrval on nupp „Lisa kooskõlastus“. Avanevad taotlejaga seotud kooskõlastused. Juhul kui need automaatselt ei avane, siis saate filtreerimise abil otsida vajalikku kooskõlastust. Soovitame kasutada otsinguna kas esimest lahtrit (siin sisestage projekti kooskõlastuse number) või siis paremal alumist lahtrit „Kooskõlastus mälestisele“ (siin sisestage mälestise number).

Lisad

- Volikiri, kui taotleja esindusõiguslik isik tegutseb volituse alusel.

Taotlus tuleb kõigepealt salvestada ja seejärel **allkirjastada**.

Allkirjastamisel kinnitatakse, et esitatud andmed on õiged. Taotlus on siduv toetuse otsusele.

Pärast allkirjastamist suunatakse kasutaja vaatesse, kus on nähtavad kasutaja poolt sisestatud andmed ning alla laetavad taotluse PDF vorm, kõik kasutaja poolt laetud failid ning digitaalset allkirjastatud fail.

Pärast allkirjastamist saadetakse kasutajale e-posti teade „Toetuse taotlus edastatud“, millele manustatakse taotluse PDF vorm.

E-teenuse kasutamisel tekkinud küsimustega palume pöörduda e-posti aadressile info@muinsuskaitseamet.ee või telefonil 640 3050.

Taotluse esitamise lisainfo: <https://www.muinsuskaitseamet.ee/et/toetused-erastamisest-laekuvast-rahast>