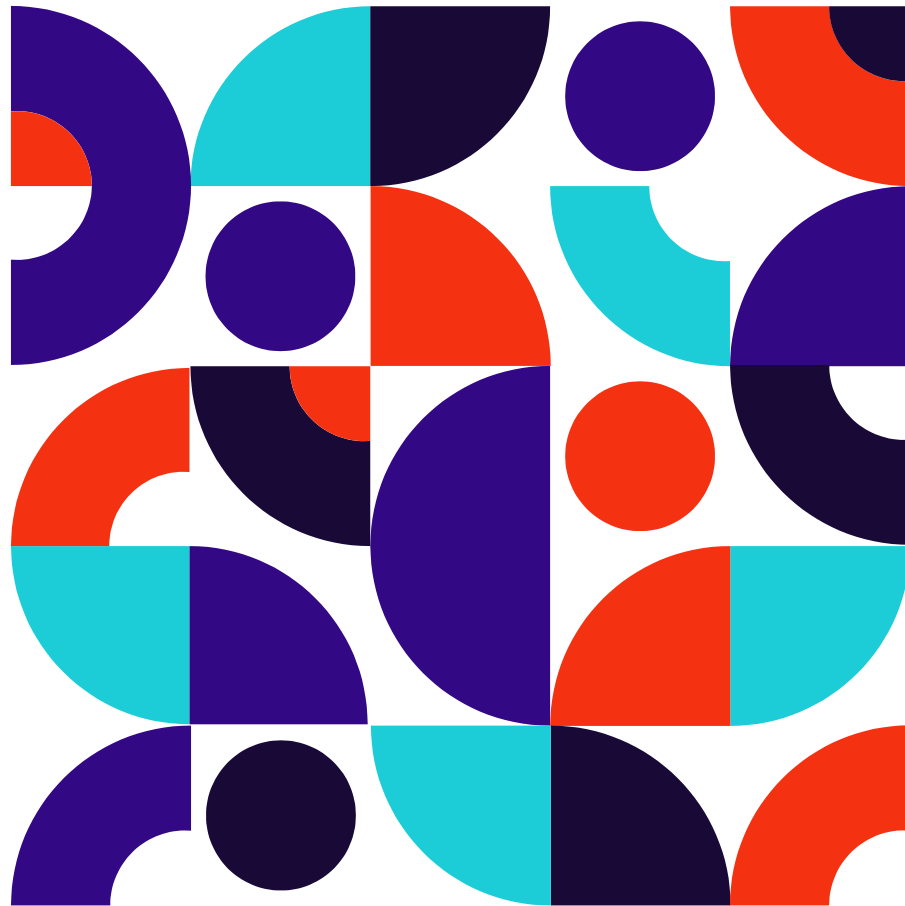




MUINSUSKAITSEAMET

Andmeparandustööd MuSiSis


Stina Sarapuu
muuseumide infosüsteemi peaspetsialist






MuS andmekvaliteedi analüüs (2016)

- **Tellijä:** Kultuuriministeerium
- **Teostaja:** OÜ Resta
- **Eesmärk:** Tulenevalt plaanist luua uus muuseumide infosüsteem, saada ülevaade olemasoleva muuseumide infosüsteemi andmekvaliteedist ning koos sellega ennetada võimalikke probleeme uue infosüsteemi loomisel ning vanast infosüsteemist andmete ülekandmisel. Tuvastada andmed, mis oleks vaja parandada enne uude infosüsteemi kandmist.



Andmekvaliteedi
vead võib jaotada
kahte suuremasse
gruppi:



Sisestusvead

Tekivad kasutajapoolse andmete sisestamise käigus. Kasutaja sisestab vale väärtuse.

Programmsed vead

Programm salvestab andmebaasi vigaseid väärtusi.



Sisestusvead

- Täielik vältimine peaaegu võimatu
- Vigu saab vähendada sisestuskontrollide abil (väljade kohustuslikkuse kontroll; välja väärtuse lubatavuse kontroll, nt. kuupäev ei tohi olla tulevikus vms.)
- Vajalik leida tasakaal kontrollide ja paindlikkuse vahel, sest süsteem peab suutma arvestada ka erijuhtumitega.

Andmetes esinevaid vigu:

Museaalide numbrid:

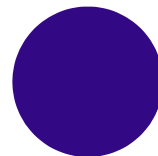
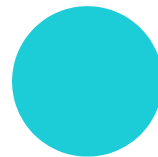
- Puudub ACR
- Olemas TRT, kuid puudub TRS
- Olemas TRJ, kuid puudub TRS
- Olemas TRL, kuid puudub TRS
- Puudub KT
- Olemas KJ, kuid puudub KS
- Olemas KL, kuid puudub KS
- Olemas ainult ACR, TRT ja/või KT, kuid numbrilised osad puuduvad



Andmetes esinevaid vigu:

Museaalide kuulumine kogusse:

- Museaali numbris kajastub KT, kuid muuseumikogu puudub
- Muuseumikogu olemas, kuid museaali andmetes puudub KT
- Museaali numbris kajastub KT ja muuseumikogu ei lähe kokku



Andmetes esinevaid vigu:

Museaalide seisundid ja staatused (süsteemsed andmed):

- Objekti staatuseks on „museaal“, kuid seisundi liigiks on midagi muud kui „museaalina arvel“, „arvel ja I etapis kirjeldatud“, „II etapis kirjeldatud“, „retrospektiivselt sisestatud“ või „kustutatud“.
- Objekti staatuseks on „eelregistreeritud objekt“, kuid seisundi liigiks on midagi muud kui „eelregistreeritud“, „info registreeritud“ või „kustutatud“.
- Objekti staatuseks on „hoiulevõetud asi“, kuid seisundi liigiks on midagi muud kui „arvel hoiulevõetud asjana“ või „kustutatud“.
- Objekti staatuseks on „tagastatud omanikule“, kuid seisundi liigiks on midagi muud kui „tagastatud“.



Andmetes esinevaid vigu:

Lisaks:

- Museaalidel kattuvad numbrid
- Museaal ei ole muuseumisesel kasutamisel või välja antud, aga tema püsiasiukoht ja jooksev asukoht on erinevad.
- Samas muuseumis on samaliigilised ja samas seisundis dokumendid, millel on kattuv number.
- Kuupäevad (liiga kaugel) tulevikus või (liiga kaugel) minevikus.





Aitäh!

Stina Sarapuu
stina.sarapuu@muinsuskaitseamet.ee