

Suuremad palgivarad  
tihendatakse linatakuga,  
takuriba saab fikseerida  
klambripüssiga

Siseviimistlusvärv või tapeet

Lubikrohv 25mm

Hõre pilliroomatt

Palksein

Lisasoojustus 50-100mm mineraalvill

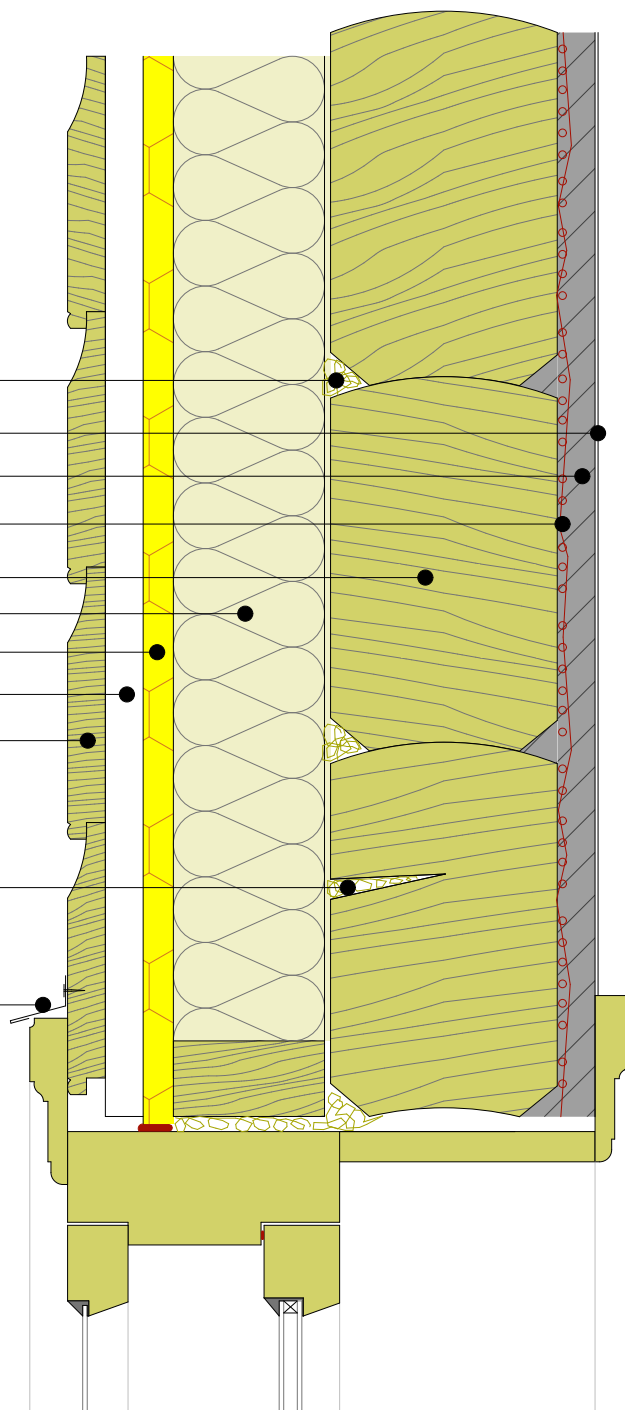
Tuuletõkkeplaat mineraalvillast 13-20mm

Distsantsroov 22-25mm, vahel õhuvahe

Profileeritud laudvooder 25mm

Palgi kuivamislöhe  
tihendatakse linatakuga

Veepilekk kaitseks,  
et vihmavesi ei jookseks  
piirdeliistu taha



## MÄRKUSED

1. Nähtavas osas on kõik puitdetailid omavahel naelutatud.
2. Lisasoojustuse võimalik paksus sõltub konkreetsest objektist, selle sokli- ja räästasõlmest ning avatäitesõlmest.
3. Esitatud on põhimõtteline lahendus. Iga objekti tuleb lahendada vastavalt reaalsele olukorrale.
4. Välisseina lisasoojustuse rihtimisel järgitakse seina loomulikku kumerust/nõgusust, uuele lisatavale roovlatile tehakse vajadusel sisselõige või lisatakse juurde kõrgendusliist. Ajaloolise palkseina palkidele roovi paigaldamiseks sisselõikeid ei tehta.
5. Pikk fassaad tuleb jagada rihtimisel ehitusnööri abil vajadusel mitmeks erinevaks tasapinnaks.
6. Väga viltune fassaad võib olla mõnikord ajaloolise hoone iseloomulik väärtuslik osa, sellisel juhul tuleb paigaldada roovitus ja ka aknad seina viltuselt, mitte püüda neid loodi ajada.